

LA MAÑANA DEL MERCADO

COMENTARIOS DEL FMI

El FMI destacó la mejora macroeconómica argentina y dejó en manos del Gobierno el regreso a los mercados



Por Liliana Franco

+ Agregar ámbito en 



El Fondo destacó la mejora en los indicadores económicos argentinos y la mejora en la calificación de la deuda argentina. El crecimiento del empleo informal y los efectos de la reforma laboral. El FMI tomó contacto con las autoridades venezolanas.

COMENTARIOS DEL FMI

El **Fondo Monetario Internacional (FMI)** volvió a destacar **progresos en el programa económico argentino** y consideró que **el momento y las condiciones para volver a los mercados financieros internacionales son decisiones que corresponden del gobierno argentino**. Estos conceptos fueron señalados por **Julie Kozack**, vocera del organismo en el marco de una conferencia de prensa ofrecida este jueves en Washington. Ante una consulta de **Ámbito** sobre la informalidad en el mercado de trabajo, sostuvo que los efectos de reformas como la laboral recientemente aprobada **“tardan en aparecer”**.

COMENTARIOS DEL FMI

“Argentina sigue logrando avances importantes en la restauración de la estabilidad macroeconómica, en el fortalecimiento de la resiliencia del país, la resiliencia económica, y en la creación de una economía más abierta y eficiente” remarcó la portavoz.

En ese sentido, aclaró que **“las decisiones respecto al momento y los términos del acceso al mercado son, en última instancia, decisiones que deben tomar las autoridades (argentinas)”**. Pero dijo que desde el FMI “celebramos los continuos esfuerzos que están haciendo las autoridades para fortalecer sus colchones externos y preservar la credibilidad de las políticas”. Y eso, en última instancia, ayudará a respaldar un acceso duradero tanto a los mercados de capitales domésticos como internacionales a lo largo del tiempo para la Argentina”.

HOY HAY LICITACIÓN DEL TESORO

La Secretaría de Finanzas anuncia una nueva licitación para el viernes 26 de junio:

➔ Licitación

✓ LECAP Y BONCAP.

13/11/26 (S13N6) - nuevo

✓ LECER Y BONCER.

29/10/27 (TZXO7) - nuevo

31/03/28 (TZXM8)

15/12/2028 (TZXD8) - nuevo

✓ TAMAR

30/07/2027 (TML27) - nuevo

✓ CER/TAMAR

14/12/2029 (TXMD9)

✓ Dólar Linked

31/08/26 (D31G6)

15/12/28 (TZVD8)

Hard Dólar:

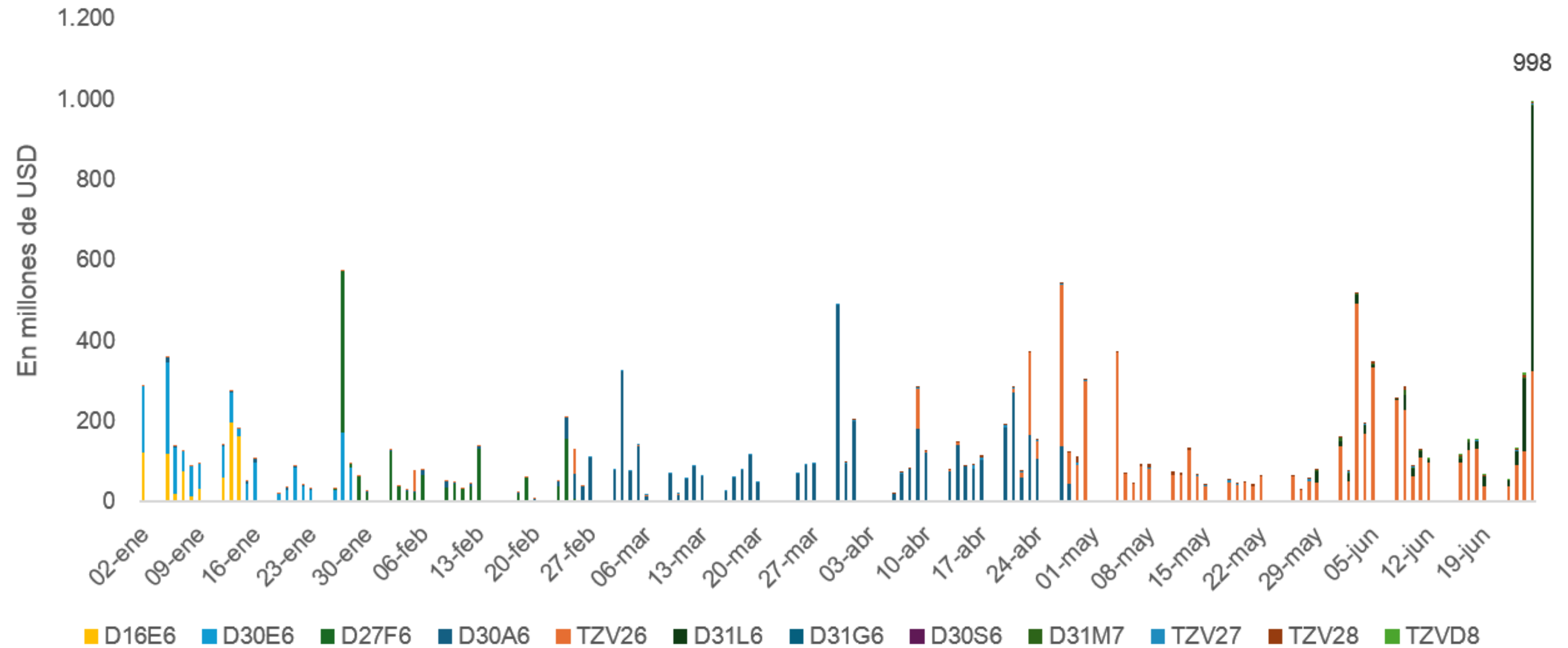
✓ 31/10/28 (AO28)

OPERACIONES DÓLAR LINKED

Llamativo volumen operado en el mercado de USD Linked soberano en PPT: casi USD 1.000 millones en lo que va de la rueda en lo que representa un nivel de transacciones no visto en el año (el 27/01 se operaron USD 574 millones) . En la D31L6 se llevan operados mas de USD 666 millones

OPERACIONES DÓLAR LINKED

Volumen USD Linked



FUENTE: JAVIER GIORDANO VÍA X

RUEDA DE ALTO VOLUMEN EN FUTUROS

Dólar USA CER Caución ARS TAMAR Índice ROFEX 20 GGAL PAMP TXAR YPDF Oro Petróleo WTI Índice BTC Tít. Públicos											
Instrumento		Vol. C	Compra	Venta	Vol. V	Últ	Var	Var. %	Vol. Contratos	Vol. Nominal	Ajuste
☑ Dólar USA		Contratos: 3.000.813		Interés abierto: 3.601.012		Últ: 1.477,00					
DLR/JUN26	☆ ~	2.043	1.478,5	1.479,5	2.199	1.478,5	-4,5	-0,30 %	298.382	298.382.000	1.479,0
DLR/JUN26M	☆ ~	5.000	1.478,5	1.479,5	14.000	1.479,0	-4,5	-0,30 %	760.000	760.000.000	1.479,0
DLR/JUL26	☆ ~	900	1.504,5	1.505,0	500	1.504,5	-5,5	-0,36 %	215.953	215.953.000	1.505,0
DLR/JUL26M	☆ ~	4.000	1.504,5	1.505,5	3.000	1.505,0	-5,5	-0,36 %	603.000	603.000.000	1.505,0
DLR/AGO26	☆ ~	779	1.532,5	1.534,0	400	1.532,5	-4,0	-0,26 %	9.123	9.123.000	1.533,5
DLR/AGO26M	☆ ~	1.000	1.532,5	1.533,5	1.000	1.534,5	-4,0	-0,26 %	48.000	48.000.000	1.533,5
DLR/SEP26	☆ ~	500	1.560,0	1.563,5	30	1.562,5	-3,5	-0,22 %	11.807	11.807.000	1.562,0
DLR/SEP26M	☆ ~	1.000	1.561,0	1.563,5	1.000	1.563,0	-3,5	-0,22 %	7.000	7.000.000	1.562,0
DLR/OCT26	☆ ~	100	1.589,0	1.594,0	100	1.591,0	-4,0	-0,25 %	768	768.000	1.591,0
DLR/OCT26M	☆ ~	1.000	1.588,5	1.593,0	1.000	-	-4,0	-0,25 %	-	-	-
DLR/NOV26	☆ ~	250	1.621,5	1.625,0	100	1.625,0	-1,0	-0,06 %	823	823.000	1.623,0
DLR/NOV26M	☆ ~	1.000	1.618,5	1.626,0	1.000	-	-1,0	-0,06 %	-	-	-
DLR/DIC26	☆ ~	100	1.650,0	1.654,0	99	1.651,5	-1,0	-0,06 %	18.149	18.149.000	1.652,0
DLR/DIC26M	☆ ~	1.000	1.651,0	1.654,0	2.000	1.652,0	-1,0	-0,06 %	4.000	4.000.000	1.652,0
DLR/ENE27	☆ ~	100	1.683,0	1.689,0	100	1.690,0	+1,5	0,09 %	119	119.000	1.686,0
DLR/ENE27M	☆ ~	-	-	-	-	-	+1,5	0,09 %	-	-	-
DLR/FEB27	☆ ~	101	1.710,5	1.720,0	100	1.714,5	-3,5	-0,20 %	1.026	1.026.000	1.714,5
DLR/FEB27M	☆ ~	-	-	-	-	-	-3,5	-0,20 %	-	-	-
DLR/MAR27	☆ ~	200	1.747,0	1.752,0	200	1.752,5	-3,5	-0,20 %	1.014	1.014.000	1.748,5
DLR/MAR27M	☆ ~	1.000	1.747,0	1.754,0	1.000	1.750,0	-3,5	-0,20 %	6.000	6.000.000	1.748,5
DLR/ABR27	☆ ~	1	1.675,0	1.785,0	200	1.785,0	-3,5	-0,20 %	2	2.000	1.780,5
DLR/ABR27M	☆ ~	-	-	-	-	-	-3,5	-0,20 %	-	-	-
DLR/MAY27	☆ ~	100	1.811,0	1.818,0	1.498	1.818,0	-4,0	-0,22 %	1.103	1.103.000	1.815,0
DLR/MAY27M	☆ ~	-	-	-	-	-	-4,0	-0,22 %	-	-	-

FUENTE: A3 MERCADOS

OPERATORIA DE FUTUROS

Otra suba significativa del OI hoy: +108.393 contratos.

Con mucho roll anticipado también.

En el acumulado del mes estamos con una variación de OI de +920.000 contratos.

CIERRE DÓLAR MAYORISTA

Cierre dólar mayorista \$ 1.477,00 en contado.

Cierre dólar mayorista \$ 1.477,00 en plazo T+1.

Volumen operado u\$s 623 millones.

RESERVAS BCRA



BANCO CENTRAL
DE LA REPÚBLICA ARGENTINA

#DATABCRA

PRINCIPALES VARIABLES

JUEVES 25
DE JUNIO DE 2026

(1) El dato contable consolidado se publica 48 hs. hábiles posteriores en www.bcra.gob.ar. (2) Comunicación B9791. (3) Tasa Mayorista de Argentina. **TAMAR 24,65% TEA**. Depósitos a plazo fijo de 1.300 millones de pesos o más, de 30 a 35 días. Datos correspondientes al día hábil anterior. (4) Depósitos a plazo fijo de más de un millón de pesos, de 30 a 35 días. **BADLAR 23,81% TEA**. Datos correspondientes al día hábil anterior.

46.961

Reservas en millones
de USD ⁽¹⁾

50

Compra de divisas
en millones de USD

1.498,118

Tipo de cambio minorista
Promedio vendedor (\$ por USD) ⁽²⁾

22,25%

TAMAR ⁽³⁾ | TNA
(Bancos privados)

21,56%

BADLAR ⁽⁴⁾ | TNA
(Bancos privados)

FUENTE: BCRA

CIERRE ADR (25/06)

ESPECIE	ÚLTIMO	% DÍA	% MES	% AÑO
BBAR_US	19,08	0,7	4,0	4,7
BMA_US	90,04	0,4	-0,5	-0,8
CAAP_US	25,98	-0,4	-1,1	-1,6
CEPU_US	14,37	1,8	-8,8	-18,1
CRESY_US	11,06	-1,8	-6,7	-12,3
EDN_US	24,59	2,3	-11,2	-18,7
GGAL_US	49,29	0,4	-3,1	-8,6
GLOB_US	27,75	-4,7	-33,3	-58,3
IRS_US	15,36	-3,0	-0,1	-7,9
LOMA_US	11,50	0,5	-4,3	-10,5
MELI_US	1.624,03	-2,1	-4,5	-19,9
PAM_US	79,94	0,1	-7,0	-9,6
SUPV_US	9,39	0,4	-4,3	-20,2
TEO_US	12,82	0,6	-14,1	10,0
TGS_US	29,60	0,5	-4,2	-5,6
TS_US	57,32	1,4	-7,4	49,2
TX_US	45,43	1,1	-5,4	17,6
YPF_US	45,76	0,3	-15,1	25,1

FUENTE: RAVA

MERVAL EN DÓLARES



FUENTE: RAVA SOBRE LA BASE DE TRADING VIEW

JP MORGAN SOBRE LOS BANCOS

ARGENTINA

“Vemos el riesgo-retorno actual como atractivo”, dice JPMorgan sobre bancos argentinos

El gigante financiero estadounidense mostró su preferencia por acciones de Grupo Financiero Galicia y Banco Macro en el contexto actual.

Buenos Aires — El banco de inversión JPMorgan Chase & Co. (**JPM**) sostuvo que el balance entre riesgo y retorno en las acciones de bancos argentinos luce actualmente atractivo, en un contexto en el que observa mejoras en márgenes, pero con un entorno de crecimiento todavía débil y desafíos en calidad de activos.

El gigante financiero estadounidense reafirmó su preferencia por Grupo Financiero Galicia SA (**GGAL**) y Banco Macro SA (**BMA**) frente a la posibilidad de tomar en Grupo Supervielle SA (**SUPV**).

JP MORGAN SOBRE LOS BANCOS

De esta forma, JPMorgan recomendó sobreponderar Grupo Financiero Galicia, al que le asignó un precio objetivo para 2027 de US\$85 frente a los US\$49,42 actuales, y Banco Macro, con un target de US\$132 contra los US\$90,34 vigentes, mientras que mantuvo una postura neutral sobre Grupo Supervielle, al que le fijó un precio objetivo de US\$13 frente a los US\$9,44 actuales.

CIERRE EE. UU. POR SECTOR

SECTORES EEUU

Tabla

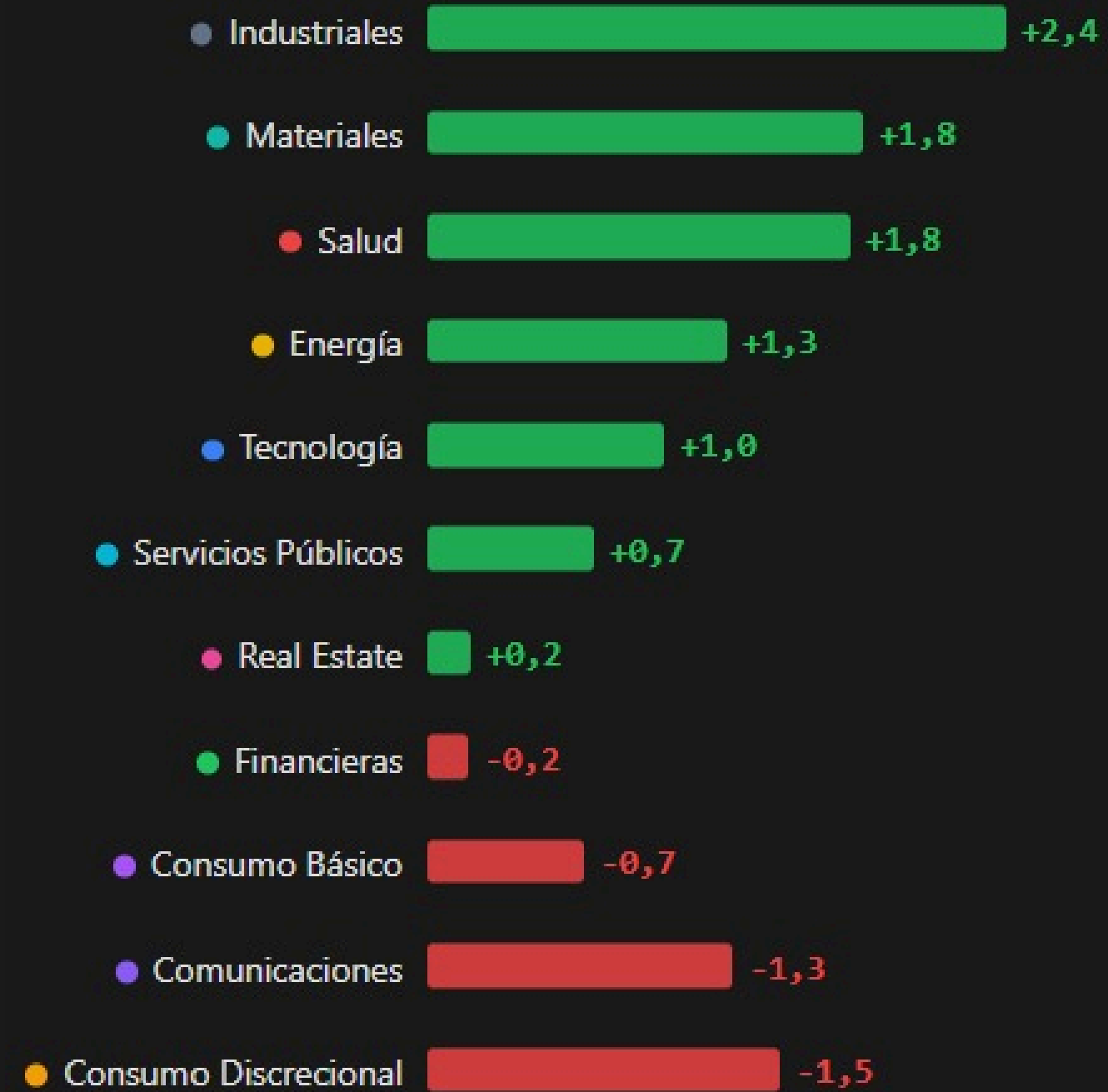
Barras

Día

Semana

Mes

Año



FUENTE: MERCADO.RAVA.COM

CAÍDA DE APPLE

TECNOLOGÍA

Las acciones de Apple caen un 6% tras las subidas de precios de los MacBook y iPad debido a la escasez de memoria.

FUENTE: CNBC

CAMBIO EN LOS PRECIOS DE APPLE

Las acciones de la compañía cayeron más del 6% el jueves tras el cambio de precio, la peor caída desde abril de 2025.

Estos son los últimos cambios de Apple:

- El precio de entrada del MacBook Neo es de 599 dólares, y aumenta a 699 dólares.
- MacBook Air de 512 GB: \$1099, precio que sube a \$1299.
- MacBook Pro 1T \$1699, precio que sube a \$1999.
- iPad Air de 128 GB: \$599, precio que sube a \$749.
- iPad Pro Wifi 256GB \$999, precio que subirá a \$1199.

SUBA DE LOS PRECIOS DE MICROSOFT

Microsoft [\\$MSFT](#) está AUMENTANDO los precios de las consolas Xbox a nivel mundial a partir del 1 de agosto, citando que los costos de almacenamiento y memoria han aumentado más de 2.5 veces.

Nuevos precios:

Xbox Series S 512GB: \$399.99 → \$499.99

Xbox Series S 1TB: \$449.99 → \$599.99

Xbox Series X 1TB Digital: \$599.99 → \$749.99

Xbox Series X 1TB Disc Drive: \$649.99 →
\$799.99

Microsoft también está discontinuando el modelo de 2TB.

VOLUMEN DE MU

Micron es oficialmente la acción más negociada en EE. UU.

El volumen diario de negociación en la acción de Micron, [\\$MU](#), superó los \$70 mil millones por primera vez, convirtiéndola en la acción más negociada en EE. UU.

Esta métrica ha aumentado un +1.100% desde el inicio de 2026.

Esto también coloca a Micron por delante de tanto Nvidia, [\\$NVDA](#), como Tesla, [\\$TSLA](#), dos de las acciones estadounidenses más activamente negociadas en 2025.

Para poner esto en perspectiva, ni [\\$NVDA](#) ni [\\$TSLA](#) superaron los \$70 mil millones en volumen diario de negociación en los últimos 12 meses.

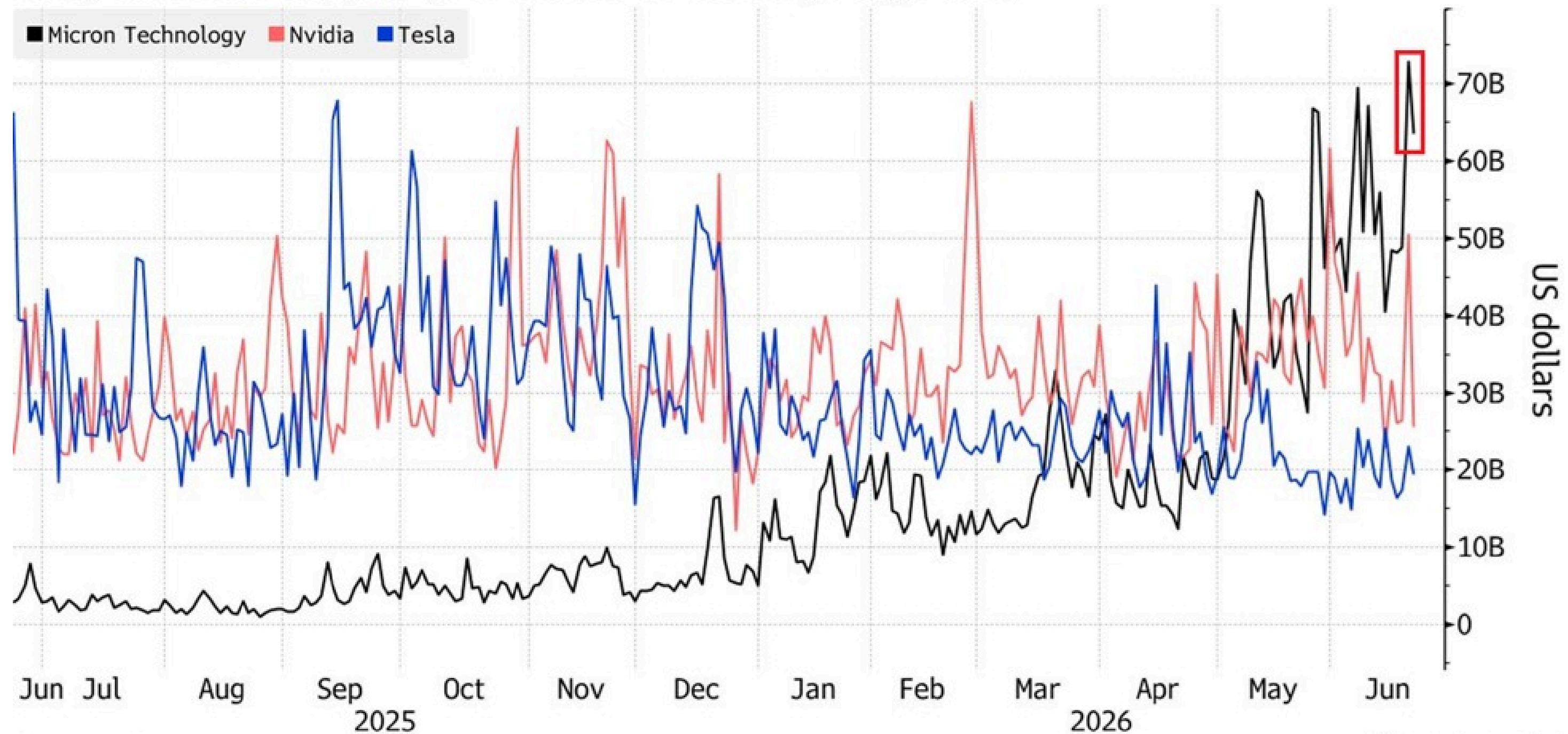
Esto ocurre mientras [\\$MU](#) ha aumentado un +268% en lo que va de año y ha sido el mayor contribuyente al aumento del +7.5% del S&P 500 hasta ahora este año.

Micron se ha convertido en el centro del comercio de IA.

FUENTE: KOBEISSI LETTER VÍA X

VOLUMEN DE MU

Micron Becomes Most Heavily Traded US Stock Daily turnover topped \$70 billion as earnings approach



Source: Bloomberg

Bloomberg

FUENTE: KOBEISSI LETTER VÍA X

PRECIO DEL PETRÓLEO

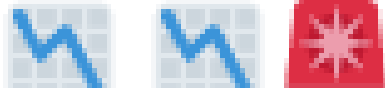
El petróleo crudo se encamina a su tercer cierre consecutivo por debajo de su media móvil de 200 días. La última vez que esto ocurrió fue en enero. 

GRÁFICO DEL PETRÓLEO

Crude Oil WTI Aug '26 (CLQ26)

72.30 +1.96 (+2.79%) 14:13 CT [NYMEX]

72.30 x 4 72.31 x 3

CHART for Thu, Jun 25th, 2026

Full Screen Chart ↗

Notes 📝 My Charts ⊕ Alerts ⚠ Watch ☆ Actions ▾ Help ?



FUENTE: BARChart VÍA X

CAÍDA DE BITCOIN

CRIPTOMONEDAS

El Bitcoin vuelve a caer por debajo de los 60.000 dólares, alcanzando su nivel más bajo desde octubre de 2024.

FUENTE: CNBC

TTWO - TAKE TWO

PUNTOS IMPORTANTES:

- Take-Two cotiza en torno a los **222 dólares**, dentro de un rango de 52 semanas de 188 a 265 dólares, con un objetivo medio de analistas cercano a los **277 dólares**.
- El catalizador es **GTA 6**, que Rockstar lanzará el 19 de noviembre de 2026 tras varios retrasos; será uno de los mayores estrenos de la historia del entretenimiento.
- El principal riesgo es la **volatilidad**: la acción puede moverse hasta un 10% en una sesión ante cualquier noticia sobre la fecha de lanzamiento.

Qué es Take-Two y por qué importa GTA 6

Take-Two Interactive es una de las grandes editoras de videojuegos del mundo, propietaria de estudios como Rockstar Games (Grand Theft Auto, Red Dead Redemption) y 2K (NBA 2K). Grand Theft Auto V es uno de los productos de entretenimiento más rentables de la historia, y GTA 6 está llamado a superarlo.

Por eso la acción funciona, en la práctica, como una apuesta sobre GTA 6: gran parte de su valoración descuenta el éxito del lanzamiento. El catalizador más reciente fue la [mejora de recomendación de Piper Sandler](#), que elevó el potencial de la acción.

VENTAS GTA V

GTA V – Ventas acumuladas mundiales

En millones de unidades · Sep 2013 - Feb 2025

210M
unidades vendidas



FUENTE: RAVA SOBRE LA BASE DE STATISTA

CANAL DE DIFUSIÓN

SELECCIONÁ "NOVEDADES" EN NUESTRO PERFIL DE INSTAGRAM

UTILIZÁ LAS REACCIONES O LA FLECHA PARA OPINAR





+54 9 11 5527 0400